

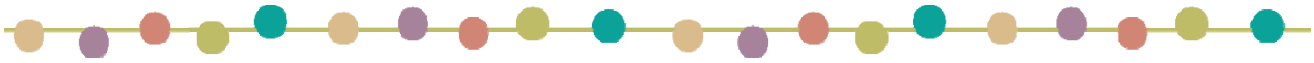
平成23年1月17日

発行元 社会福祉法人博愛会 ルーエハイム

電話番号 372-3811 (代表)



新年明けましておめでとうございます。おだやかな初春をお迎えのことと存じます。早いものでいつしか松の内も過ぎてしまいましたが、皆様いかがお過ごしでしょうか。年末には強い寒気が到来し、市内にも雪が舞って随分冷え込みました。また小寒を迎えてからは、よりいっそう寒さも増してきております。厳しい冷えが続いておりますので、どうぞお体にはお気をつけください。さて今年はどうのような1年となりますでしょうか。皆様ともども健康で穏やかな1年を送りたいものです。職員一同、新たな気持ちで取り組んでまいりますので、本年も変わらぬお付き合いのほど、どうぞ宜しくお願い申し上げます。



＊ ＊ オムツの更新時期が始まります ＊ ＊



毎年、市のオムツの支給は更新制になっております。

長寿社会課より、昨年12月配達のおムツと共に申請用紙が配布されているかと思っておりますので、ご使用中の方はお忘れのないように申請の手続きをおこなってください。

手続きをしないと平成23年4月分からのオムツの支給が停止になります。

申請の受付期間は1月中です。更新には申請書のほか、オムツが必要な状態であることを明記する、訪問票が必要になります。

手続きをご希望の方は、担当のケアマネジャーもしくは、鈴鹿南部地域包括支援センターへご連絡ください。

鈴鹿南部地域包括支援センター ☎ 059-380-5280

鈴鹿市役所 長寿社会課 ☎ 059-382-7935

介護者の集い「自立を支える自助具の工夫」



介護用品を買いに行ってもなかなか自分の障害に見合った商品が無い……などと感じたことはありませんか？ 症状の違う1人ひとりの障害に応じて、用途にあったその人が使い易い用具を作成して届ける、そんなボランティアグループが「鈴鹿自助具倶楽部ダブルシュークリーム」です。1人1人に合った、その人の能力を生かせる道具作りについて「鈴鹿自助具倶楽部ダブルシュークリーム」の皆さんをお迎えし、事例に基づいてお話し頂きます。



☆ 日時：平成23年2月25日(金) 10:30 ~ 13:00

☆ 場所：鈴鹿市社会福祉センター内

☆ 参加費：600円(昼食代含む)

☆ 対象者：介護者の方、介護に関心のある方 ※締め切り日:2月18日

☆ お申し込み先：鈴鹿南部地域包括支援センター ☎ 059-380-5280

